



Foto: Sven Bartsch



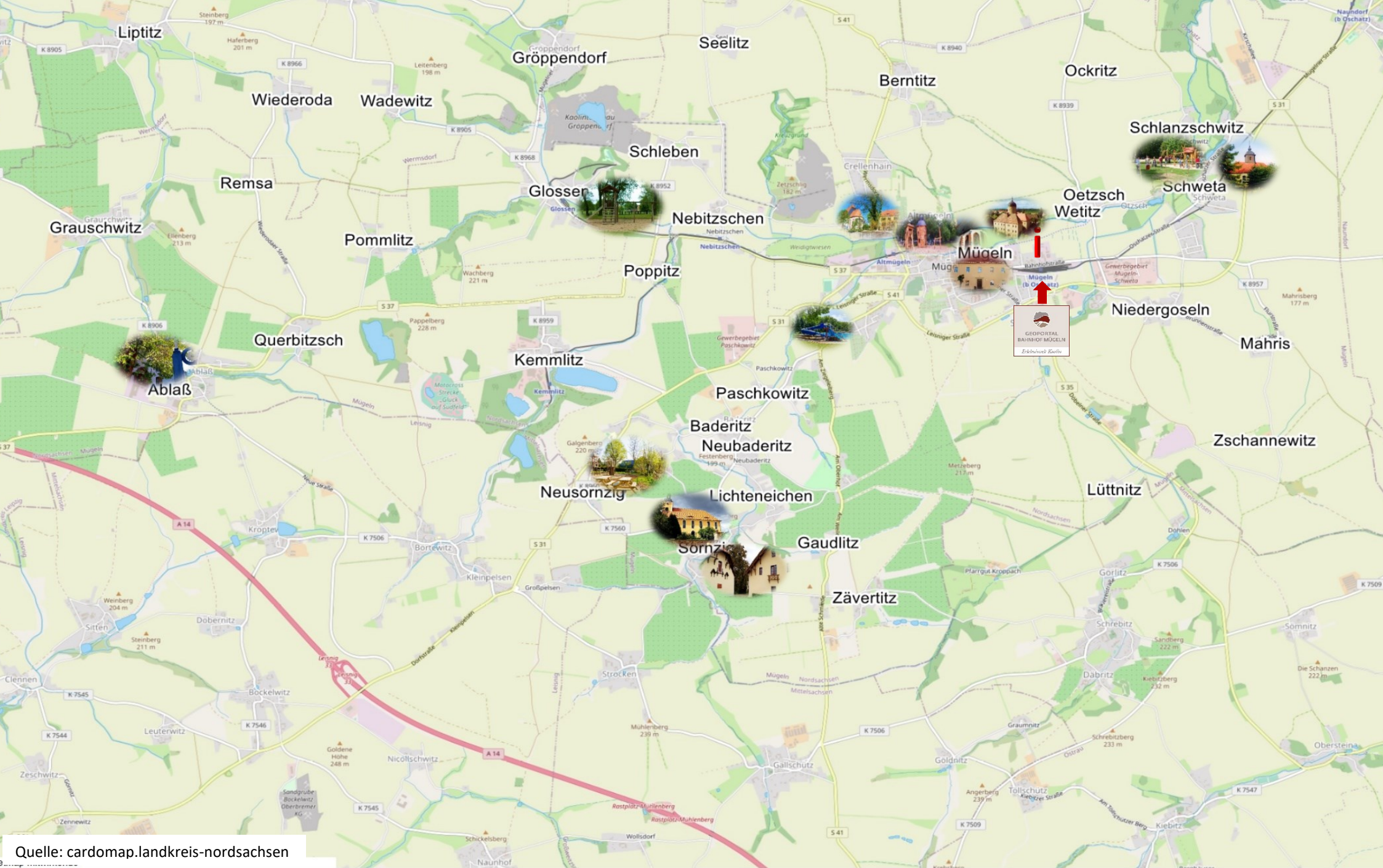
Foto: Mirko Seiffert

1040 Jahre
984
MÜGELN
2024
15.-18.08.
dritte Augustwoche



Mügeln
Besucherblättchen

Herzlich willkommen
im schönen Döllnitztal



Quelle: cardomap.landkreis-nordsachsen

Übersichtskarte Gemeinde Mügeln



Touristinformation am Bahnhof Mügeln

Liebe Gäste,

unsere 28 Ortsteile liegen nur 60 Kilometer von Leipzig, Dresden und Chemnitz entfernt. Inmitten des malerischen Döllnitztals und umgeben von unzähligen Obstplantagen lässt es sich gut leben und Urlaub machen.

Unsere 984 gegründete Kleinstadt Mügeln liegt da, wo noch vor über 290 Millionen Jahren ein **Supervulkan** brodelte. Eine Besonderheit, die sich in den Jahrmillionen in der Region gebildet hat, ist der Rohstoff **Kaolin**. Kaolin, auch weißes Gold genannt, ist Grundstoff für die Porzellan- und Keramikherstellung. Sein Abbau und die Verarbeitung sind eng mit der Entwicklung der regionalen Keramikindustrie und des Schmalspurnetzes verknüpft.

Die Stadt ist aber nicht nur wegen seines Kaolins und der **Schmalspurbahn** bekannt. Wir haben auch einen stetig wachsenden **Bankenindex**, in dem unsere außergewöhnlichen Sitzgelegenheiten zum Fotografieren einladen.

Über 500 Jahre regierten hier 33 Meißner Bischöfe. Die alte Handwerkerstadt war bis zur Reformation **Bischofssitz**. Siegfried III. von Mügeln stiftete 1241 das **Kloster Marienthal Sornzig**, welches noch heute inmitten der Obstplantagen als Anzugspunkt für Übernachtungsgäste, Feierfreunde und Hochzeitspaare gilt.

Gerade für Wander- und Radfreunde gibt es hier viel zu entdecken. Mit dem Rad geht es über die **Döllnitzradroute** zum Elbe- oder Mulderadweg. Während der Obstblüte tummeln sich Radfahrer entlang der geschlungenen Wege der **Obstland-Radroute**. Wanderfreunde wandeln hier auf **Luthers** und Katharina von Boras Spuren. Die Möglichkeiten der Freizeitgestaltung sind vielseitig. Neben **Kulturangeboten, Vereinsfesten, Stadtbad, Heimatmuseum und Spielplätzen**, begleiten unsere Gästeführer Touristen zu unterschiedlichen **Themen-Stadtführungen**. Jedes Jahr am 1. Mai erfreut sich die regionale Bahndammwanderung steigender Beliebtheit. Für Nestkucker gibt es das **Storchen-TV**.

Unsere Festtermine 2024: 3. Augustwoche - Stadtjubiläum, 2. Septemberwochenende – Bahnjubiläum, 1. Adventswochenende - Weihnachtsmarkt Mügeln.

Mehr Informationen, Karten und Geheimtipps gibt es in unseren Informationspunkten der Stadt oder folgen Sie den QR-Codes im Blättchen.

Wir wünschen viel Freude beim Erkunden unserer Gemeinde!

Unsere Besucherhighlights



Rathaus

**Markt 1, 04769 Mügeln
Telefon: 034362/41011**

Mo-Mi: geschlossen
Di: 9.00 – 12.00 & 13.30 – 16.30
Do: 9.00 – 12.00 & 13.30 – 18.00
Fr: 9.00 – 11.30



Geoportal

**Bahnhofstr. 2, 04769 Mügeln
Telefon: 034362/442906**

Sommerzeit (Ostern-Oktober)
Mi – So: 10.00 – 17.00
Winterzeit (November-März)
Mi – So: 10.00 – 16.00



Heimatmuseum

Schulplatz 2+4, 04769 Mügeln

Ab März 2024 immer samstags
von 14.00 – 16.00/17.00 Uhr
und auf Nachfrage



Stadtbad

**Am Stadtbad, 04769 Mügeln
Telefon: 034362/32404**

Mai und September: 10.00 – 18.00
Juni bis August: 10.00 – 20.00



St. Johanniskirche

Johanniskirchhof, Mügeln



St. Marienkirche

Altmügelner Str., Mügeln



St. Andreaskirche

Kirchweg, Schweta



Schloss Ruhethal

Schlossstr., Mügeln



Kloster Marienthal

Klosterstr. 16, Sorzig



Kirche Sorzig

Öhninger Str., Sorzig



Kirche Ablaß

Kirchberg, Ablaß



***Mehr Infos auf:
www.stadt-muegeln.de***



Spielplatz Mügeln

Am Anger, Mügeln



Spielplatz Schweta

Im Park Schweta



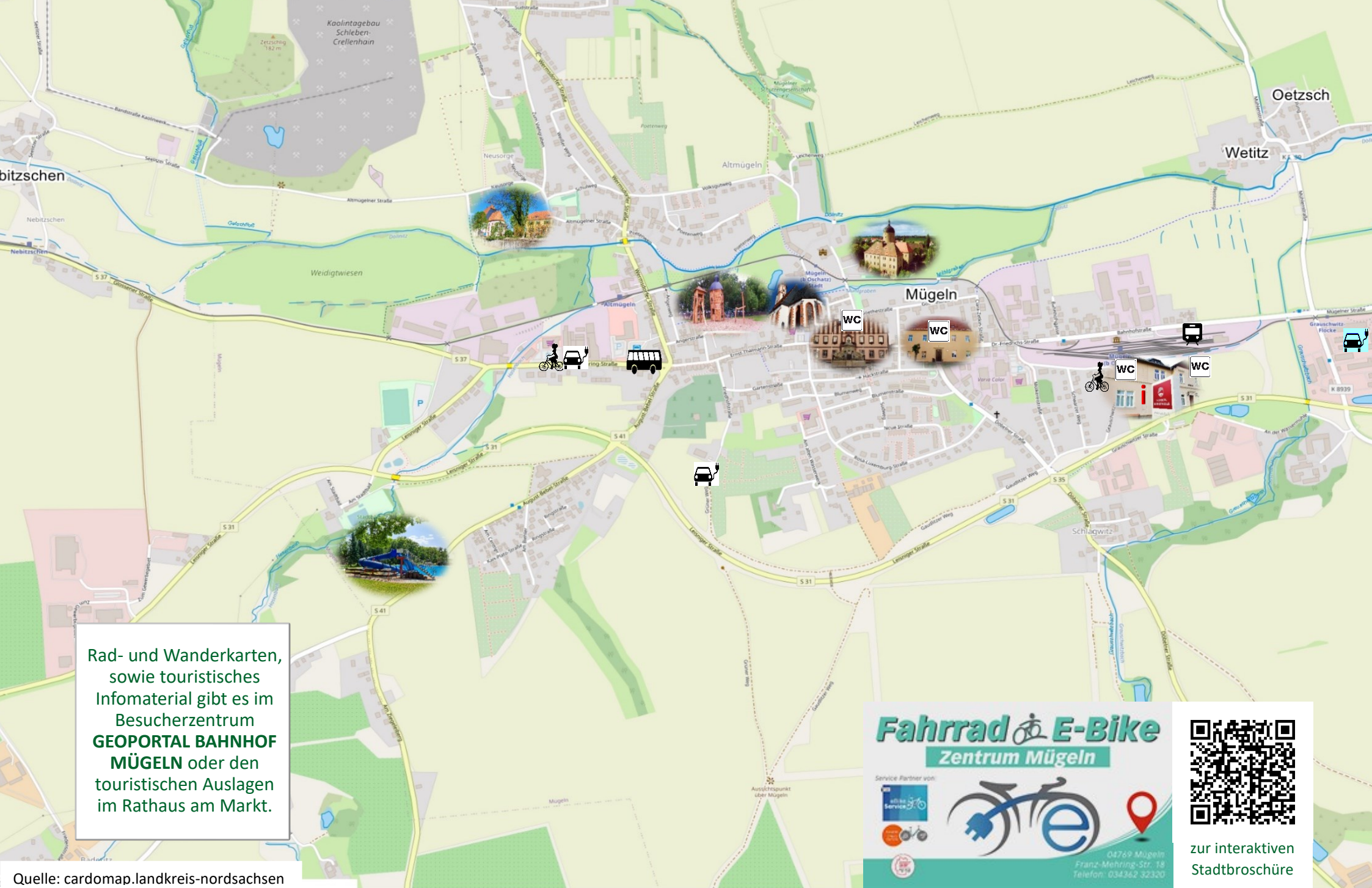
Spielplatz Glossen

Ortseingang Glossen



Spielplatz Neusorzig

Grundschule Neusorzig



Rad- und Wanderkarten,
sowie touristisches
Infomaterial gibt es im
Besucherzentrum
**GEOPORTAL BAHNHOF
MÜGELN** oder den
touristischen Auslagen
im Rathaus am Markt.

Fahrrad  E-Bike
Zentrum Mügeln

Service Partner von:

04769 Mügeln
Franz-Mehring-Str. 18
Telefon: 034262 32320



zur interaktiven
Stadtbroschüre

Quelle: cardomap.landkreis-nordsachsen

Unsere Bankenzentrum

Was vor 11 Jahren als Wettbewerbsidee bei „Ab in die Mitte“ begann, ist heute eines der Touristenhighlights in Mügeln. Mit Hilfe von Sponsoren konnte der Stadtmarketingverein „Meine Bischofsstadt Mügeln“ e.V. eine ausgefallene Sammlung von mittlerweile 52 verschiedenen Sitzgelegenheiten überall in der Stadt verteilen. Als Fotomotive erfreuen sich die Unikate besonderer Beliebtheit. Es gibt die Möglichkeit 2 Bankenrouten selbst zu erforschen oder an einer Führung teilzunehmen.



Zum Stadtplan
mit Bänken



Zu den
Bänken und
Touren



Wir wünschen viel Spaß beim Fotoshooting.

Unsere Gästeführungen

Wie kann man einen Ort besser kennenlernen, als mit einem Gästeführer? Versteckte Winkel, spannende Geschichten, Rückblicke in vergangene Zeiten, Geheimtipps und spielerische Rallyes durch Mügeln und die Ortsteile.



Weitere Wanderempfehlungen

„Kenn´se Mücheln oder Gänsemügeln?“ Andreas Lobe kennt jede Ecke und jede Geschichte Mügeln wie seine persönliche Westentasche. Ob als allgemeiner Führer, Nachtwächter, auf Luthers Spuren, als Kneipenwirt entlang unserer vielen früheren Kneipen und Gastwirtschaften oder als Postmeister - Historisches, Kurioses, Kriminalistisches, Komisches und Spannendes aus unserer über 1000jährige Stadt - Geschichten zu erzählen, liegt ihm im Blut. Wer anschließend noch nicht genug erlebt hat, kann sich gern noch etwas im Heimatmuseum umsehen.

Gästeführer: Andreas Lobe

Fon: 0173/5905304
Mail: info@heimatverein-mogelin.de



Gästeführer: Bernd Brink

Fon: 0172/8791498
Mail: bernd.brink@web.de

Im Rahmen des Städtewettbewerbs "Ab in die Mitte" entstand vor 11 Jahren das Mügeln Bankenzentrum. Der Bankenindex steigt jedes Jahr um einige Bänke an. Bis zu 52 Themenbänke in und um Mügeln können besichtigt und erkundet werden. Egal ob als Sitzgelegenheit oder als SelfiePoint, die Bänke erfreuen sich größter Beliebtheit. Wer die Geschichte hinter den verschiedenen Bänken erfahren will, kann dies gern in einer Führung tun. Individuelle Absprachen zur Tourlänge sind möglich.

Fruchtbare Böden und das milde Klima sorgen seit je her für den Obstanbau in unserer Region. Die Tradition reicht bis ins 12. Jahrhundert zurück, als die Zisterzienser ihre ersten Klostergärten kultivierten. Freunde der Natur werden im Frühjahr von der Blütenpracht und im Herbst angesichts der reichlich tragenden Obstbäume in den Plantagen überwältigt sein. Alles Wissenswerte zum Sächsischen Obst und dessen Anbau sowie Baumschnittseminare, können auch mit einer anschließenden Verkostung genossen werden. Touren sind zu Fuß oder Bus möglich.

Gästeführer: Förderverein Obstland e.V. oder Obstbauverein Sorzig e.V.

Fon: 0174/7614443 (Thomas Arnold)
Mail: thomasarnold1@gmx.de
Fon: 0171/3314313 (Wolfgang Hanns)
Mail: wolfganghannsweb.de



Gästeführer & zertifizierte Georanger

Fon: 0151/62848457 (Kerstin Helbig)
Mail: geoportal@stadt-muegeln.de
Fon: 0151/70809978 (Thilo Blamberg)
Mail: blamberg@wermsdorftour.de

Vom Vulkan zum Teller, welche Steine finden sich in der Stadt, was passiert mit Abbaustätten, wenn sie erschöpft sind, wie kommt der Apfel in die Flasche? All das sind Themen der familienorientierten Gruppenführungen in und um Mügeln. Im Vordergrund steht die spielerische Vermittlung der Erdgeschichte, die regionalen geologischen Besonderheiten, die Rohstoffen sowie die Geschichte rund um den Obstanbau in Sorzig oder rund um Wermsdorf mit seinen Schlössern und dem Collm.

Wir wünschen interessante Begegnungen.

Unsere Bahnwelt – Unser Supervulkan – Unser Obstland

Mügelns-Mailand-Rom. Mit der Bahn ist alles möglich. Wir haben von der kleinsten Modellbahn, über die längste Feldbahnschauanlage, bis hin zum ehemals größten Schmalspurbahnhof Deutschlands, alles zu bieten. Der „Wilde Robert“ dampft an ausgewählten Wochenenden bis zum Großbahnanchluss nach Oschatz. Sonst geht es mit Diesellok oder Triebwagen für Schüler und Feriengäste in der Woche von Haltestelle zu Haltestelle.



Tipp: Bahnhofsfest immer am zweiten Septemberwochenende

www.doellnitzbahn.de
www.feldbahn-glossen.de
www.modellbahn-glossen.de

www.stadt-muegeln.de
www.geopark-porphyrland.de



Tipp: Stadtfestwochenende immer am dritten Augustwochenende

Anlaufpunkt für den Geopark Porphyryland, ist Besucher- und Informationszentrum Geoportal Bahnhof Mügeln. Fotos erzählen Geschichten aus dem Bergbau, Vitrinen zeigen originale Bergbau- Utensilien und Objekte aus Kaolin. Mit einer VR-Brille können die Besucher in ein 360-Grad-Paorama eines Kaolin-Tagebaus eintauchen. Schautafeln und Terminals stillen den Wissensdurst der Gäste. Führungen innerhalb der Ausstellung gehören zum Besuch dazu. Programme für Gruppen gibt es auf Anfrage.

Das ehemalige Zisterzienserkloster gilt als Wiege des Sächsischen Obstanbaus. Heute ist es ein Ort der Erholung, Bildung, Begegnung, Standesamt-Außenstelle und Pension. Jährlich finden im Klosterhof verschiedene Regionalmärkte und Feste statt. Bereits zum 60. Mal wird in Sorzig am ersten Maiwochenende 2022 das Blütenfest gefeiert.



Tipp: Blütenfest immer am ersten Maiwochenende

www.klostersornzig.de
www.kirche-oschatzer-land.de
www.leipzig.travel.de

Wir wünschen einen angenehmen Besuch bei uns.

Unsere Übernachtungsmöglichkeiten

Kloster Sorzig

Klosterstr. 16, 04769 Mügeln

Telefon: 034362/37505

Pension Rosenhof

Gartenstr. 19, 04769 Mügeln

Telefon: 034362/32326

FeWo Torhaus Poppitz

Amselweg 1, 04769 Mügeln

Telefon: 034362/44455

FeWo Becker

August-Bebel-Str. 21,
04769 Mügeln

Telefon: 034362/30781

FeWo Däweritz

Niedergoseln, 04769 Mügeln

Telefon: 0171/7091522

Infos zu den
Unterkünften gibt
es hier.



FeWo Rycerski

Öhninger Str. 36,
04769 Mügeln

Telefon: 034362/35006

FeWo Mitscherling

An der Döllnitz 1,
04769 Mügeln

Telefon: 02621/7432

FeWo Wandersee

Neue Siedlung 14,
04769 Mügeln

Telefon: 034362/30169

FeWo Schubert

Am Schulberg 2a,
04769 Mügeln

Telefon: 034362/3502

Schloss Ruhethal

Schlossstr. 21, 04769 Mügeln

Telefon: 0176/64334230

Wir wünschen gute Nacht.

Unser(e) Gaststätten, Café, Mittagsimbiss, Lieferservice

Von Mai – Dezember
sonntags 14.00-17.00
Hauptstr. 21, 04769
Mügeln/Kemmlitz
Telefon: 034362/239150



Gaststätte Altmarkt 6

Altmarkt 6, 04769 Mügeln

Telefon: 034362/37908

Do & So: 11.00-14.00 & 17.00-20.00

Fr & Sa: 17.00-20.00

Gaststätte Wiener Café

Dr.-Friedrichsstr. 11, 04769 Mügeln

Telefon: 034362/32935

Di & Mi: 17.00-22.00

Do & Sa: 17.00-24.00

So: 11.00-13.30 & 17.00-21.00

Zur Döllnizaue Schweta

Oschatzer Str. 17, 04769 Mügeln

Telefon: 034362/37860

Dienstag bis Samstag: ab 17.00

mit Bowlingbahn

Lieferservice/Imbiss

Picobello Pizza Service

Telefon: 034362/44745

Chom Chom Viet

Telefon: 034362/379511

Döner Haus

Telefon: 034362/379511

Fleischerei Hein

Telefon: 034362/448074

Mügelner Speiseservice

Telefon: 034362/4460

Oschatzer Fleischwaren

Telefon: 034362/379738

Minilädchen R. Hirth

Telefon: 034362/28862

Auf die Öffnungszeiten haben wir keinen Einfluss. Daher bitte vorab per Telefon beim Anbieter erkundigen!

Wir wünschen guten Appetit.


Sachsen geht weiter.
 INNOVATIONSWETTBEWERB
 TOURISMUS


 2021



Illustration Poppy: Helene Graupner

Mit Poppy Pollenpelz auf Schatzsuche entlang der Obstland-Radroute


Sachsen geht weiter.
 INNOVATIONSWETTBEWERB
 TOURISMUS


 2022



Illustration Tobi: Joke Blaschke

Alles Geo Kids oder was?
Tobi auf Tour durch die Erdgeschichte
Mit Ranger Tobi durch die Erdgeschichte des Geoparks Porphyryland



Besuche uns auf Storchen-TV